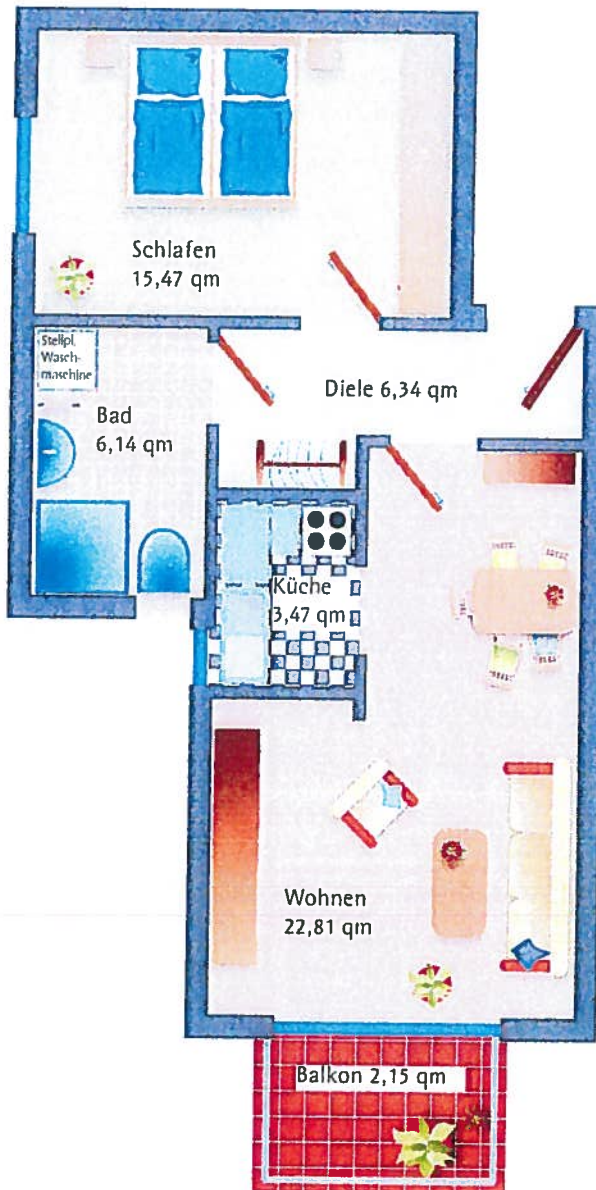


Wohnungsgrundriss 2 (Muster + Beispielrechnung)

54,23 qm für zwei Personen



| Wohnungsgröße | Mietfläche qm | Grundmiete Euro | Aufschlag seniorengerechtes Wohnen Euro | Aufschlag Gemeinschaftsflächen Euro | mögliche Nebenkosten Euro | Grundservice Euro | mtl. Gesamtkosten Euro |
|---------------|---------------|-----------------|---|-------------------------------------|---------------------------|-------------------|------------------------|
| 2-Zimmer Whg | 54,23 | 552,60 | 210,41 | 126,36 | 162,69 | 128,00 | 1180,06 |

Diesen Wohnungstyp gibt es im Verenen-Hof im 1. Obergeschoss.

Den Leistungsumfang entnehmen Sie bitte dem Leistungsverzeichnis Wohnen und Grundservice (S. 6/9).

Weiterhin haben Sie die Möglichkeit, individuelle Wahlleistungen in Anspruch zu nehmen.